

inplan

gegründet 1968



Thermaloel-Anlagen

nach DIN 4754 · VDI 3033

Höchste Qualität und ausgereifte Technik bieten Lösungen für individuelle wärmetechnische Probleme.

inPlan-Thermalölkessel, wahlweise in horizontaler oder vertikaler Bauweise Leistung: 58 - 16.000 kW (50.000-13.750.000 kcal/h)

inPlan-Thermalölkessel sind als automatisch arbeitende Zwangsdurchlauferhitzer konzipiert, mit einem Temperaturbereich bis 400 °C, je nach dem zur Verfügung stehenden Wärmeträgermedium.

inPlan-Thermalölkessel werden serienmäßig mit allen handelsüblichen Feuerungsanlagen zur Verbrennung von flüssigen oder gasförmigen Brennstoffen ausgestattet. Entsprechend dem Leistungsbereich und der Wirtschaftlichkeit werden die Feuerungsanlagen mit 2-stufiger, gleitender oder modulierender Regelungsart geliefert.

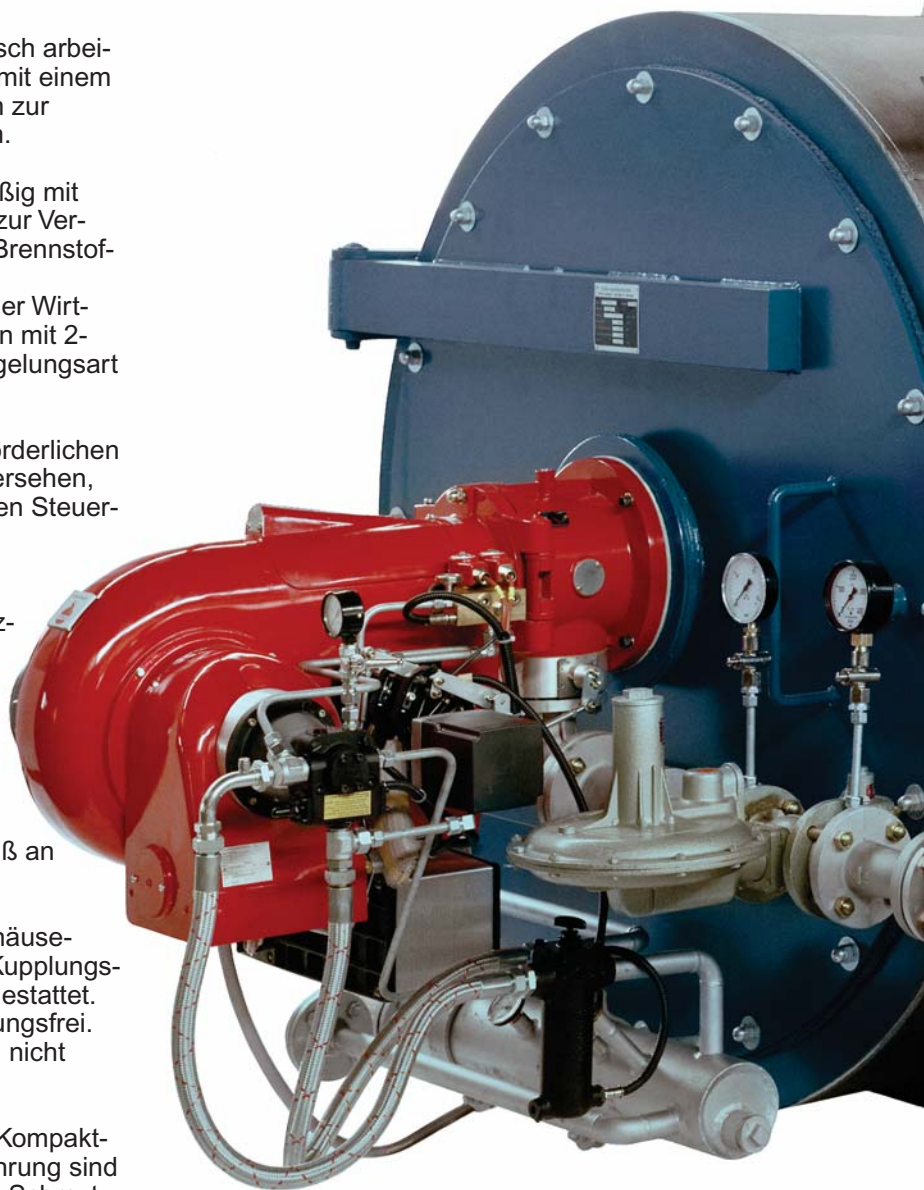
inPlan-Thermalölkessel sind mit allen erforderlichen Regel- und Überwachungseinrichtungen versehen, fix und fertig verdrahtet und mit mehrpoligen Steuerkabeln (ca. 10 m) einschließlich Mehrfachsteckern ausgerüstet.

inPlan-Thermalölkessel werden grundsätzlich mit separatem Schaltschrank geliefert, welcher Anschlußdosen für die Mehrfachstecker hat. Die Instrumentierung und Verdrahtung des Schaltschranks ist sorgfältig ausgeführt und entspricht den VDE Richtlinien. Da Kessel und Schaltschrank eine steckerfertige Einheit bilden, wird am Aufstellungsort der Anlage nur der Anschluß an Kraftstrom benötigt.

inPlan-Thermalölkessel sind mit Spiralgehäuse-Umwälzpumpen einschließlich Kupplung, Kupplungsschutz, Grundplatte und Elektromotor ausgestattet. Die Umwälzpumpen sind weitgehend wartungsfrei. Eine Kühlung der Wellenabdichtungen wird nicht benötigt.

inPlan-Thermalölkessel können auch als Kompaktanlagen geliefert werden. Bei dieser Ausführung sind Kessel, Umwälzpumpe, Absperrventile und Schmutzfänger zu einer kompakten Einheit vormontiert. Ausdehnungsgefäß und Abblastank werden zur separaten Aufstellung mitgeliefert. Dadurch werden am Aufstellungsort die Montagezeiten erheblich reduziert.

inPlan-Thermalölkessel in horizontaler Bauweise haben eine in Scharnieren lagernde Frontplatte,



welche ausgeschwenkt werden kann. Daher ist ein leichter Zugang zur Brennkammer für eventuelle Reinigungs- und Wartungsarbeiten gewährleistet.

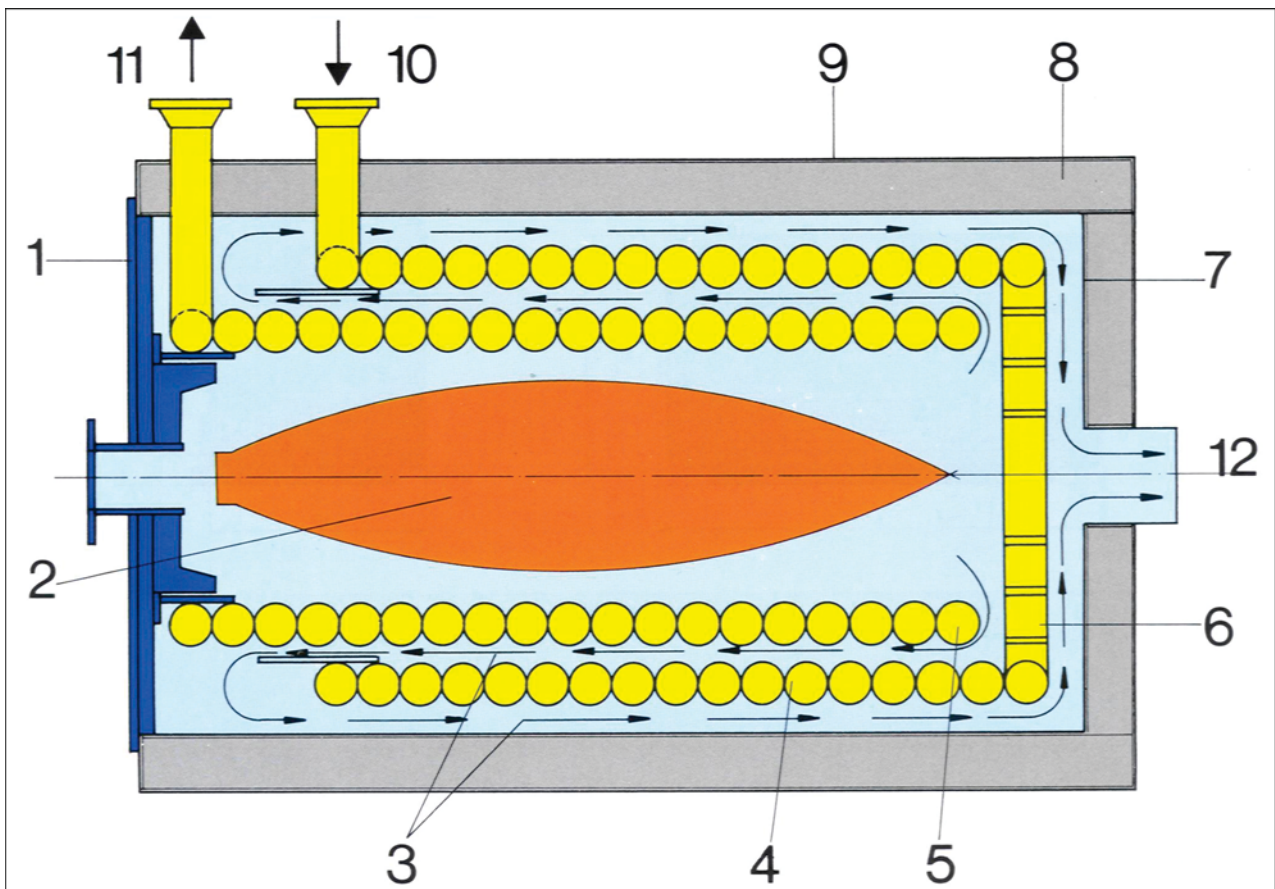
inPlan-Thermalölkessel bewähren sich seit Jahren in über 30 Ländern. inPlan-Thermalölkessel sind wirtschaftlich und zuverlässig.



inPlan-Thermalölkessel mit Erdgas-Brenner,
Umwälzpumpe, Schaltschrank
Leistung: 1163 kW (1.000.000 kcal/h)
max. Vorlauftemperatur: 300 °C

Modernste Technologie garantiert optimalen Wirkungsgrad.

**Solide Qualität - ausgereifte Technik, sind die inPlan Grundprinzipien.
Durch den Einsatz erprobter Werkstoffe garantiert inPlan
hohe Lebensdauer.**



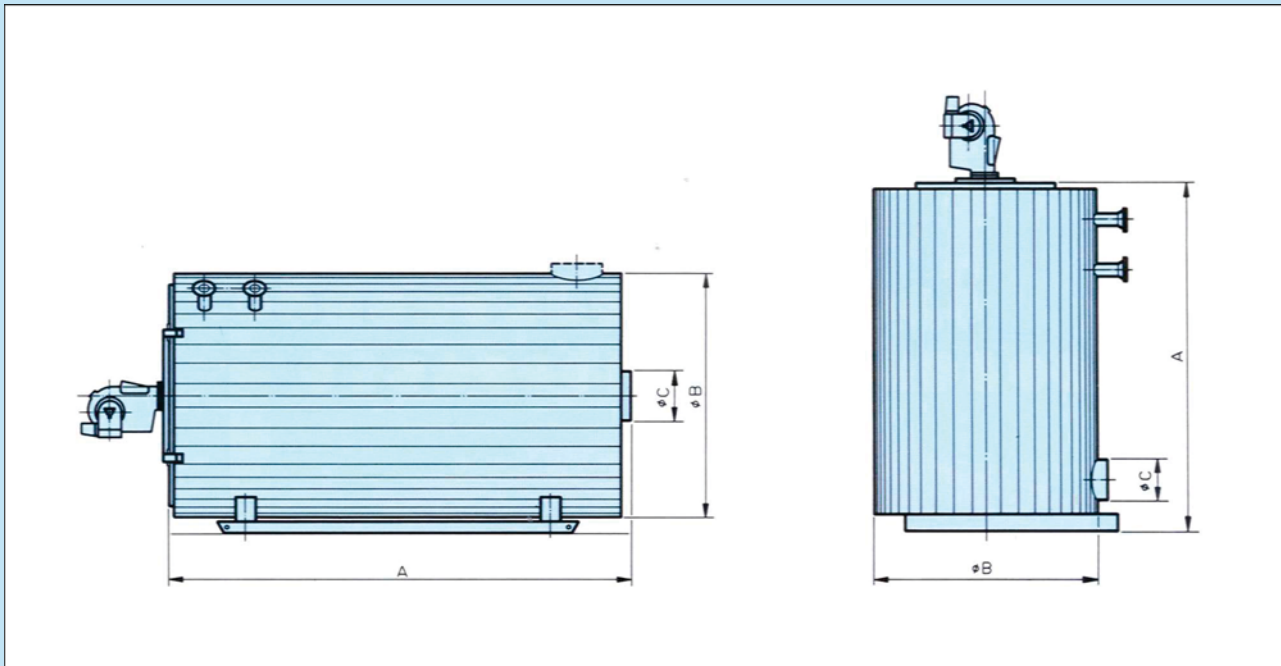
Konstruktionsmerkmale

1. Schwenkbare Frontplatte mit Montageflansch zur Brennerbefestigung.
2. Großzügig bemessene Brennkammer, angepaßt an die verschiedenen zur Verfügung stehenden Brennstoffe.
3. 2. und 3. Rauchgaszug, ausgelegt für optimalen Wärmeübergang.
4. Konvektionsteil-Rohrschlange aus hochwertigem Spezialstahl.
5. Strahlungsteil-Rohrschlange aus hochwertigem Spezialstahl.
6. Vom Wärmeträger durchströmte Rückwand als Brennkammer-Abschluß.
7. Gasdicht verschweißter Kesselmantel aus Stahl.
8. Hochwertige Wärmedämmung mit Mineralfaser.
9. Äußerer Isoliermantel aus verzinktem Stahlblech oder Aluminiumblech.
10. Wärmeträger-Eintritt.
11. Wärmeträger-Austritt.
12. Rauchgas-Abzug.

Präzision in der Fertigung-Sicherheit im Betrieb.

inPlan-Thermaloelkessel

(Temperatur-Differenz zwischen Vorlauf und Rücklauf 20 °C)



Hauptabmessungen

H = Typ horizontal

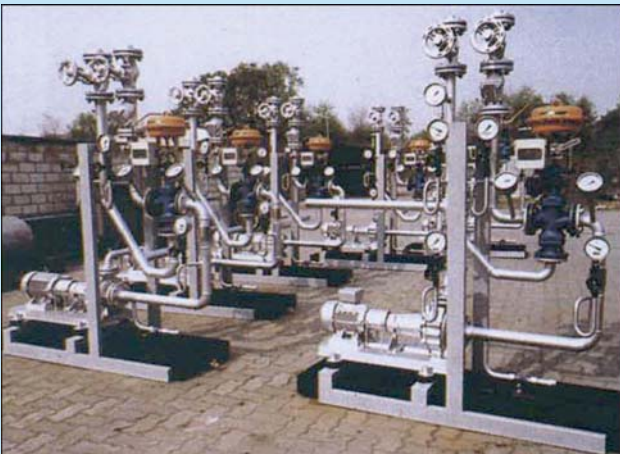
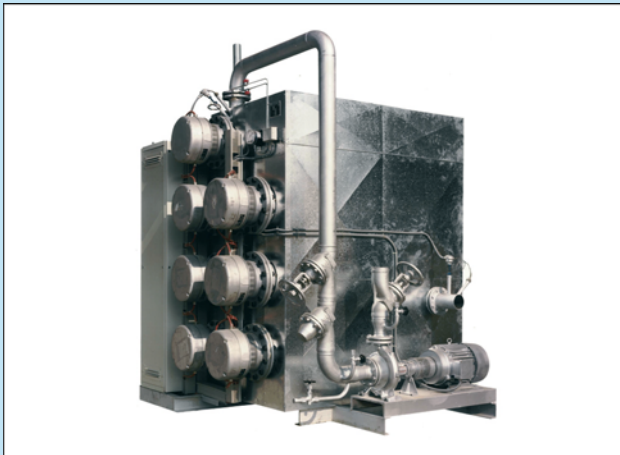
V = Typ vertikal

Änderungen vorbehalten

TYP	LEISTUNG kcal/h x 1000	LEISTUNG kW	A mm	ØB mm	ØC mm	TYP	A mm	ØB mm	ØC mm
H 600	600	698	2545	1514	260	V 600	2760	1514	260
H 800	800	930	2895	1670	300	V 800	3120	1670	300
H 1000	1000	1163	3095	1660	300	V 1000	3320	1660	300
H 1250	1250	1453	3570	1898	350	V 1250	4031	2008	400
H 1500	1500	1744	3745	2008	400	V 1500	4031	2008	400
H 1600	1600	1860	3790	2040	400	V 1600	4102	2040	400
H 1800	1800	2093	4055	2047	450	V 1800	4317	2047	450
H 2000	2000	2326	4165	2077	450	V 2000	4490	2077	450
H 2500	2500	2907	4535	2125	500	V 2500	4920	2125	500
H 3000	3000	3488	5042	2197	550	V 3000	5532	2197	550
H 3500	3500	4070	5425	2270	600	V 3500	5900	2270	600
H 4000	4000	4652	5795	2640	700				
H 5000	5000	5814	3695	2840	750				
H 6000	6000	6976	6990	3000	800				
H 8000	8000	9304							

Andere Leistungen und Typen auf Anfrage

Ergänzendes Lieferprogramm für höchste technische Ansprüche.



Elektroheizter inPlan-Thermalölkessel, 700 kW, 380 Volt, 50 Hz, mit 7 Heizpatronen je 100 kW, Umwälzpumpe, Schaltschrank, max. Vorlauftemperatur 300°C.

Vorgefertigte Regelstationen für Trocknungsanlagen, mit elektro-pneumatischen Regelventilen, Umwälzpumpen, Absperrventilen, Schmutzfängern.

inPlan - plant - konstruiert - montiert

- Thermalölkessel komplett mit Ausdehnungsgefäßen und Ablaßtanks.
- Stahlkamine in verschiedenen Ausführungen und Werkstoffen.
- Indirekt beheizte Dampferzeuger und Warmwasserbereiter.
- Wärmeaustauscher für Wärme-Rückgewinnungsanlagen.
- Rohrleitungsanlagen mit Armaturen und Regleinrichtungen.
- Brennstoff-Versorgungsanlagen.

inPlan-ingenieurtechnik

dipl. ing. juergen peters gmbh & co. kg

gewerbepark west 4, 76863 herxheim/germany, tel. +49 (0) 7276 92948-0, fax +49 (0) 7276 92948-20

e-mail: info@inplan-gmbh.com, internet: www.inplan-gmbh.com